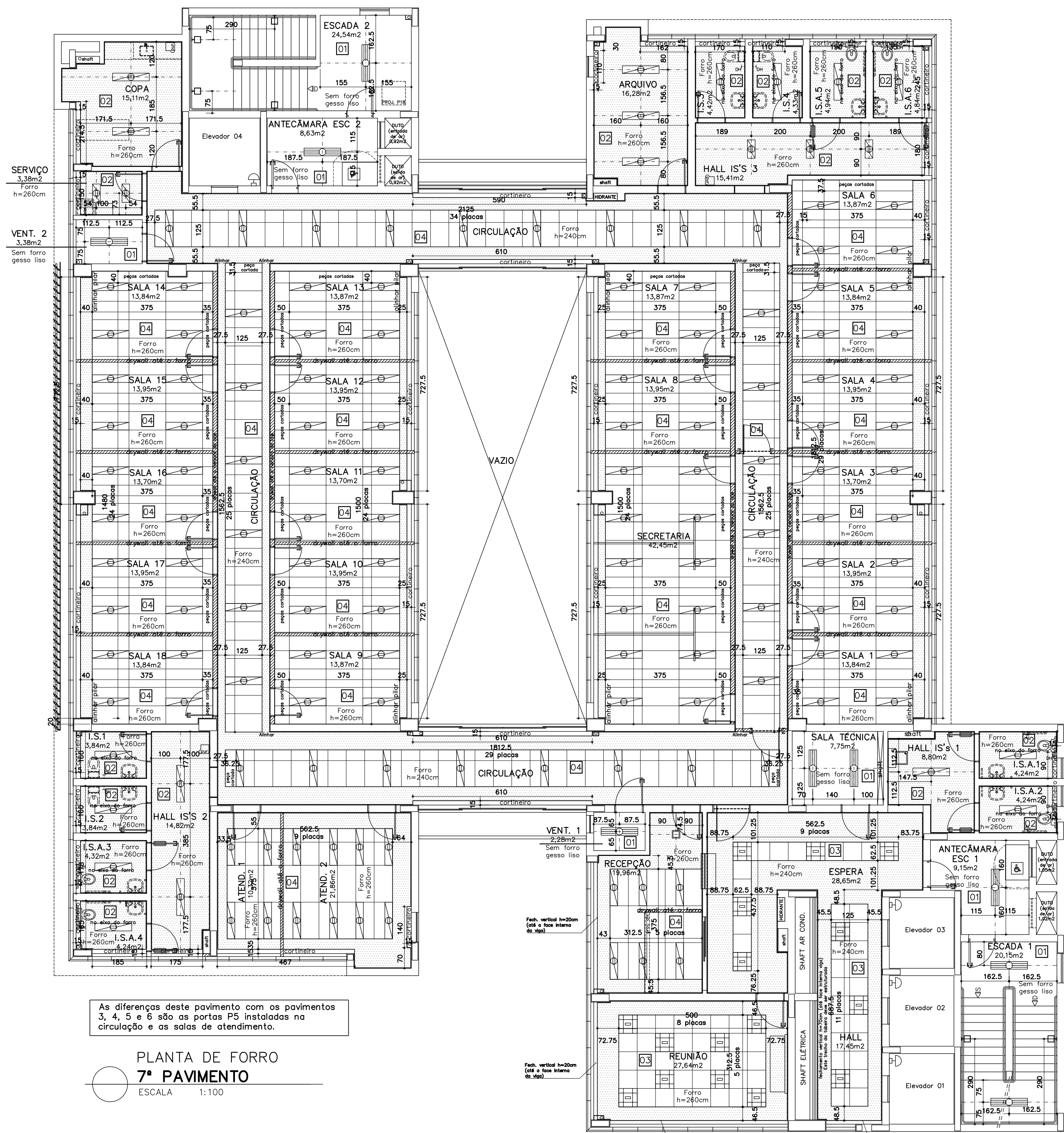
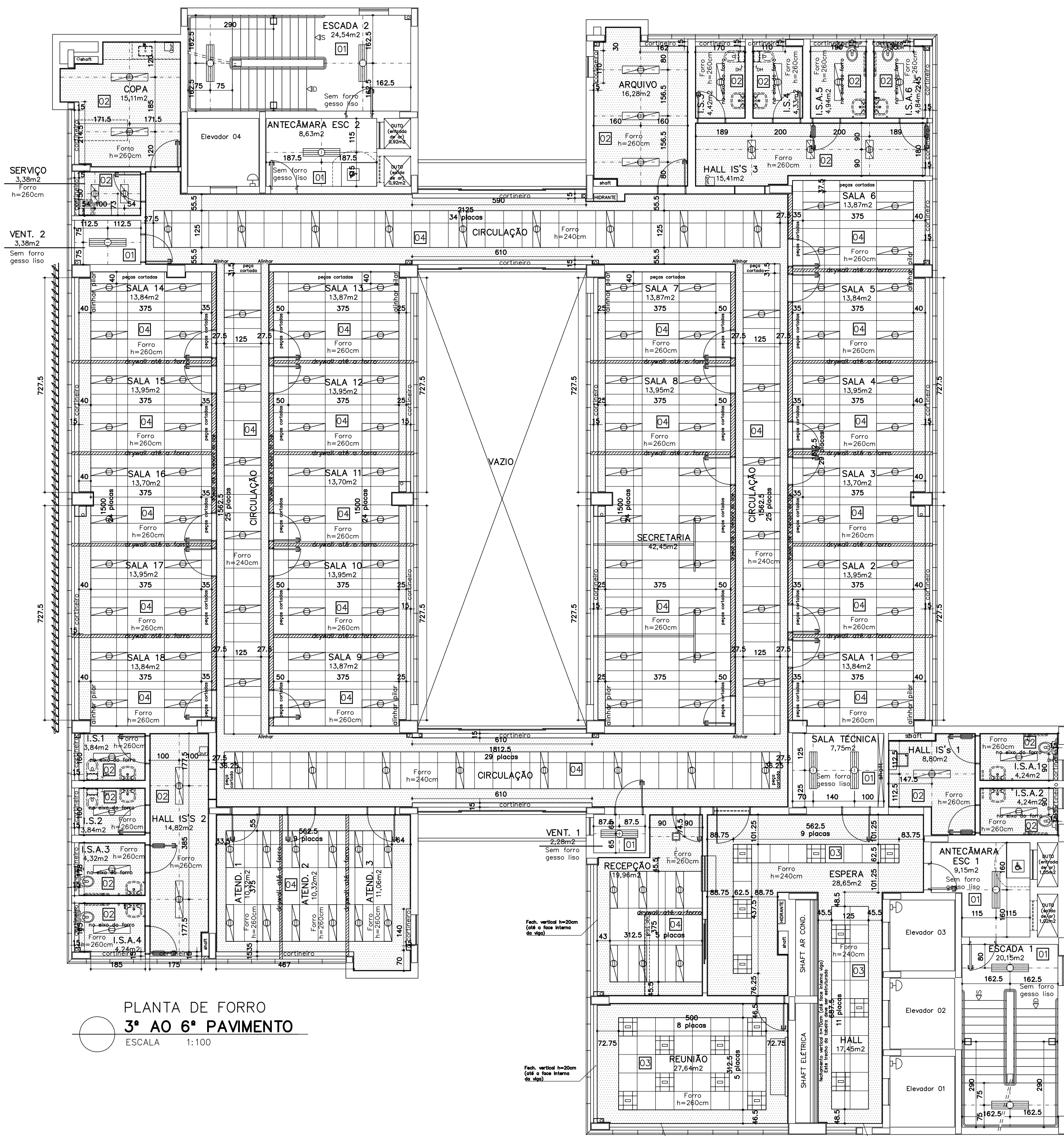


[illegible]

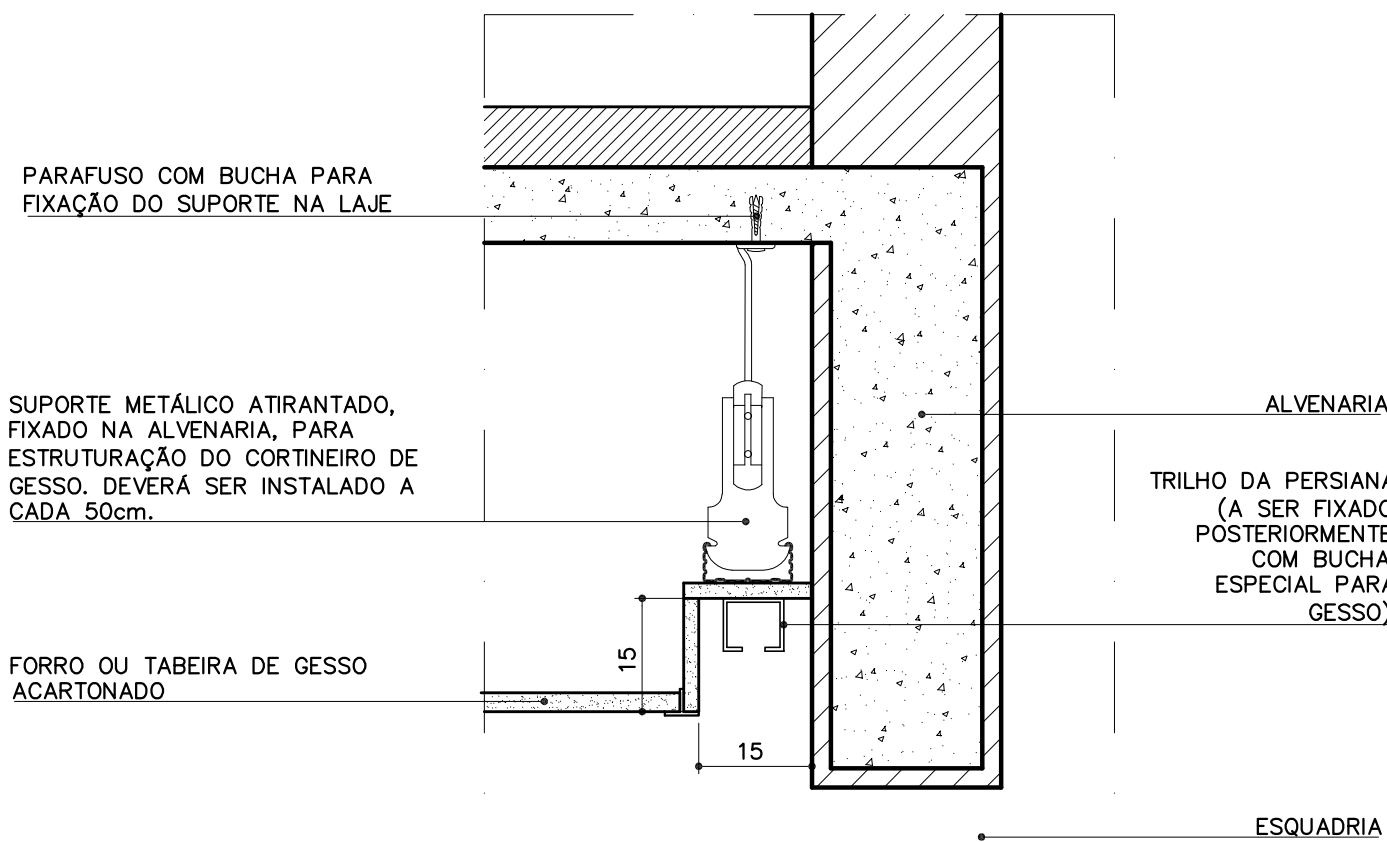
REV-01	Para elaboração do orçamento e licitação da obra	22/05/20	OTDA
REV-00	INQAL: enviado para elaboração dos complementares	10/10/19	OTDA
REVISÕES	DESCRIÇÃO	DATA	POR

CONTEÚDO:	PLANTA 1º PAVIMENTO, PLANTA 2º PAVIMENTO, DETALHE CORTINEIRO ESTRUTURADO E LEGENDAS	REVISÃO 01	22/05/20
DESENHO:	Daniela Teixeira Diniz Andrade		FOLHA: 01/03



As diferenças deste pavimento com os pavimentos 3, 4, 5 e 6 são as portas P5 instaladas na circulação e as salas de atendimento.

PLANTA DE FORRO
7º PAVIMENTO
ESCALA 1:100



DET CORTINEIRO ESTRUTURADO
ESCALA 1:10

ACABAMENTO DO FORRO	
CÓDIGO	DESCRIÇÃO
01	- SEM FORRO - GESSO LISO
02	- FORRO DE GESSO ACARTONADO ARAMADO (emassar e pintar) - JUNTAS DE DILATAÇÃO EM ALUMÍNIO NO PERÍMETRO - CORTINEIRO ESTRUTURADO OU FECHAMENTO VERTICAL (onde indicado)
03	- TABEIRA EM FORRO DE GESSO ACARTONADO (emassar e pintar)* - JUNTAS DE DILATAÇÃO EM ALUMÍNIO NO PERÍMETRO - FORRO ACÚSTICO EM FIBRA MINERAL (apoiado sobre perfil de aço tipo "T", resistente à umidade e fogo, painel 625mmx625mmx16mm) - CORTINEIRO ESTRUTURADO OU FECHAMENTO VERTICAL (onde indicado)
04	- TABEIRA EM FORRO DE GESSO ACARTONADO (emassar e pintar)* - JUNTAS DE DILATAÇÃO EM ALUMÍNIO NO PERÍMETRO - FORRO ACÚSTICO EM FIBRA MINERAL (apoiado sobre perfil de aço tipo "T", resistente à umidade e fogo, painel 625mmx1250mmx16mm) - CORTINEIRO ESTRUTURADO OU FECHAMENTO VERTICAL (onde indicado)
* AS TABEIRAS, ONDE SERÃO EMBITADAS AS PORTAS DE ROLO NO 1º PAVIMENTO (PORTARIA) DEVERÃO SER ESTRUTURADAS	

LEGENDA DE LUMINÁRIAS	
SÍMBOLO	ESPECIFICAÇÃO DA LUMINÁRIA
[Símbolo]	LUMINÁRIA DE SOBREPOR PARA 2 LÂMPADAS LED TUBULARES T8 DE 10W. CORPO EM CHAPA DE AÇO TRATADA (COR BRANCA) E REFLETOR EM ALUMÍNIO. REF.: MODELO 2540, ITAM OU SIMILAR.
[Símbolo]	LUMINÁRIA DE SOBREPOR PARA 2 LÂMPADAS LED TUBULARES T8 DE 18W. CORPO EM CHAPA DE AÇO TRATADA (COR BRANCA) E REFLETOR EM ALUMÍNIO. REF.: MODELO 2540, ITAM OU SIMILAR.
[Símbolo]	LUMINÁRIA DE EMBUTIR PARA 2 LÂMPADAS LED TUBULARES T8 DE 10W. CORPO EM CHAPA DE AÇO TRATADA (COR BRANCA) E REFLETOR EM ALUMÍNIO. REF.: MODELO 2540, ITAM OU SIMILAR.
[Símbolo]	LUMINÁRIA DE EMBUTIR PARA 2 LÂMPADAS LED TUBULARES T8 DE 18W. CORPO EM CHAPA DE AÇO TRATADA (COR BRANCA) E REFLETOR EM ALUMÍNIO. REF.: MODELO 2540, ITAM OU SIMILAR.
[Símbolo]	LUMINÁRIA DE EMBUTIR PARA 4 LÂMPADAS LED TUBULARES T8 DE 10W. CORPO EM CHAPA DE AÇO TRATADA (COR BRANCA) E REFLETOR EM ALUMÍNIO. REF.: MODELO 2750, ITAM OU SIMILAR.
[Símbolo]	LUMINÁRIA DE EMBUTIR PARA 2 LÂMPADAS LED TIPO BULBO 12W. CORPO EM CHAPA DE AÇO TRATADA (COR BRANCA) E REFLETOR EM ALUMÍNIO. REF.: MODELO 2750, ITAM OU SIMILAR.
[Símbolo]	LUMINÁRIA TIPO ARANDELA PARA 1 LÂMPADA LED TIPO BULBO 12W. CORPO EM CHAPA DE AÇO TRATADA (COR BRANCA) E REFLETOR EM ALUMÍNIO. REF.: MODELO 2750, ITAM OU SIMILAR.
[Símbolo]	LUMINÁRIA TIPO ARANDELA PARA 1 LÂMPADA LED TIPO BULBO 12W. CORPO EM CHAPA DE AÇO TRATADA (COR BRANCA) E REFLETOR EM ALUMÍNIO. REF.: MODELO 2750, ITAM OU SIMILAR.
[Símbolo]	PROJETOR LED RETANGULAR DE SOBREPOR DE 30W. CORPO EM ALUMÍNIO (COR PRETO FOSCO). FLUXO LUMINOSO DE 2700lm, TEMPERATURA DE COR 5000K, GRAU DE PROTEÇÃO IP-65.
[Símbolo]	LUMINÁRIA DE EMBUTIR TIPO BALIZADOR, PARA 1 LÂMPADA LED TIPO BULBO 5W. CORPO E GRADE FRONTAL DE PROTEÇÃO EM ALUMÍNIO INJETADO (COR BRANCA) E REFLETOR EM ALUMÍNIO. REF.: MODELO 2750, ITAM OU SIMILAR.
[Símbolo]	PROJETOR TIPO ESPETO PARA JARDIM, PARA LÂMPADA LED 5W (TEMPERATURA DE COR 2700K). REF.: AVANTI, STELLA OU SIMILAR.
[Símbolo]	ARANDELA COM 1 LÂMPADA DE LED, DE 12W, FIXADA EM CAIXA CONDUTORA 0,50m DO PONTO MAIS ALTO DO RESPECTIVO ANDAR. MODELO TATU, ITAM OU SIMILAR.

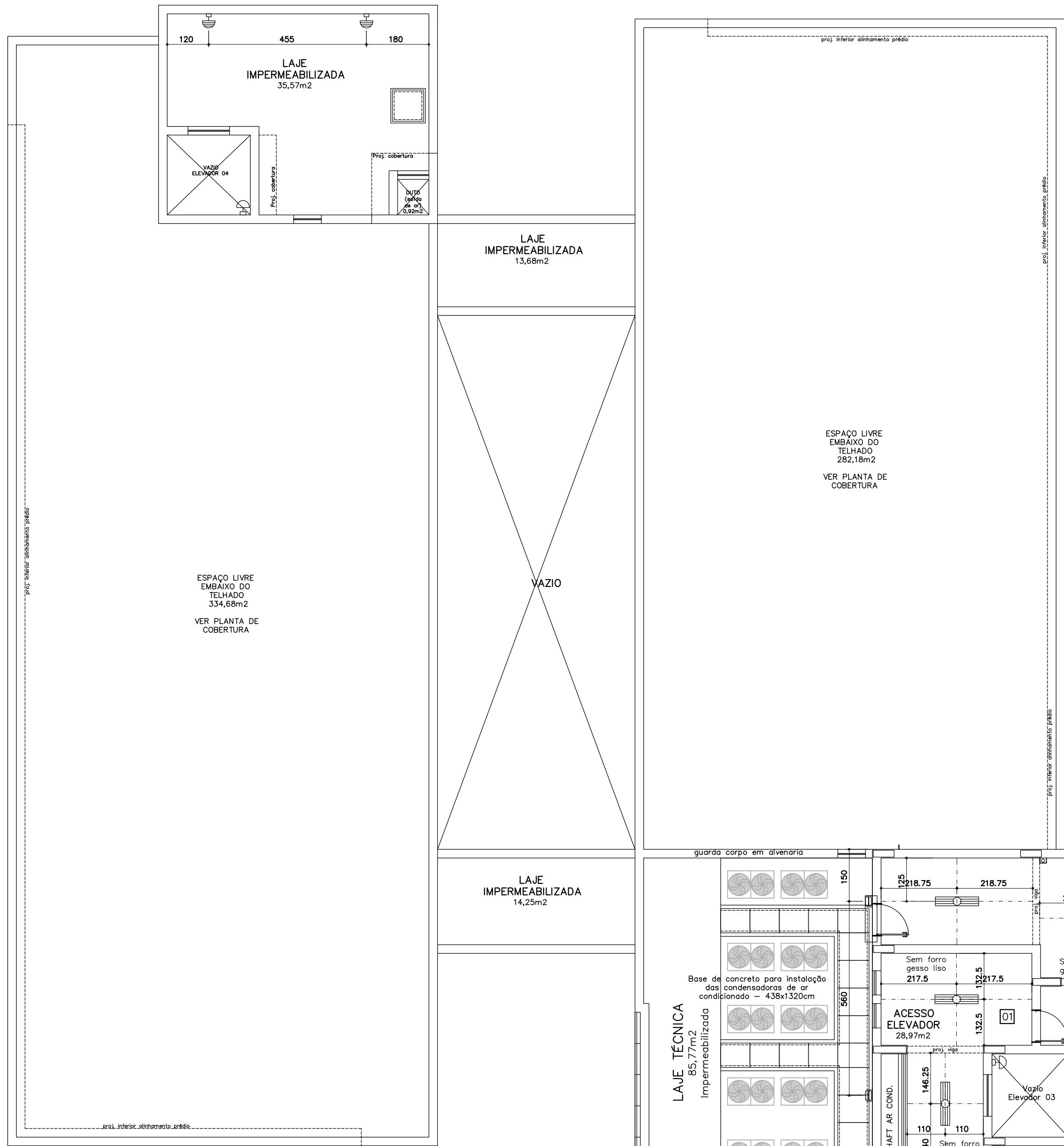
OBSERVAÇÕES:
- CONFERIR MEDIDAS NO LOCAL E CONSULTAR CADERNO DE ESPECIFICAÇÕES.
- AS LUMINÁRIAS FORAM LANÇADAS DE ACORDO COM O PROJETO ELÉTRICO

REVISÕES	DESCRIÇÃO	DATA	POR
REV-01	Para elaboração do orçamento e licitação da obra	22/05/20	DTDA
REV-00	INICIAL: enviado para elaboração dos complementares	10/10/19	DTDA

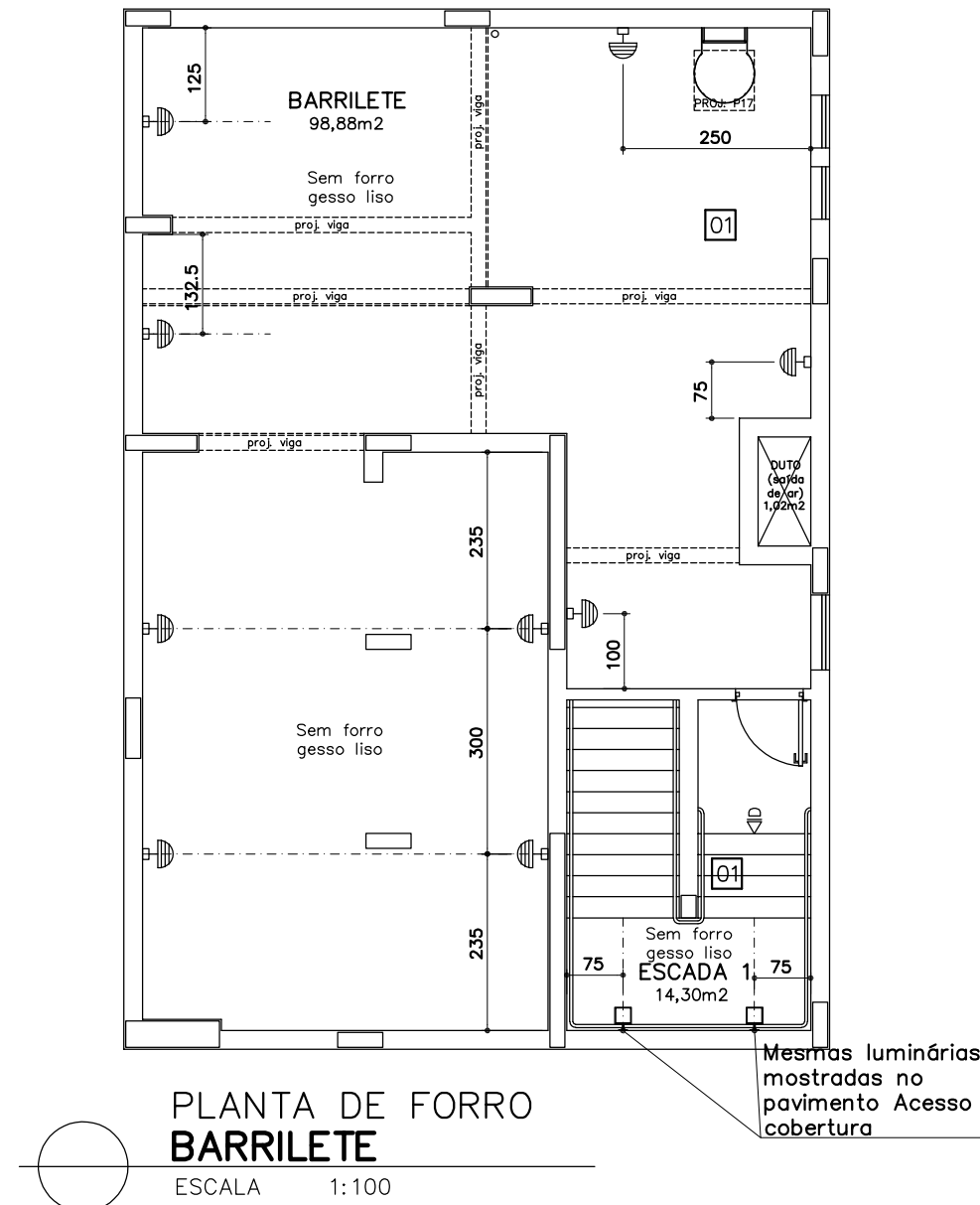
PROMOTORIAS DE JUSTIÇA DE JUIZ DE FORA – MG

DETALHAMENTO: FORRO

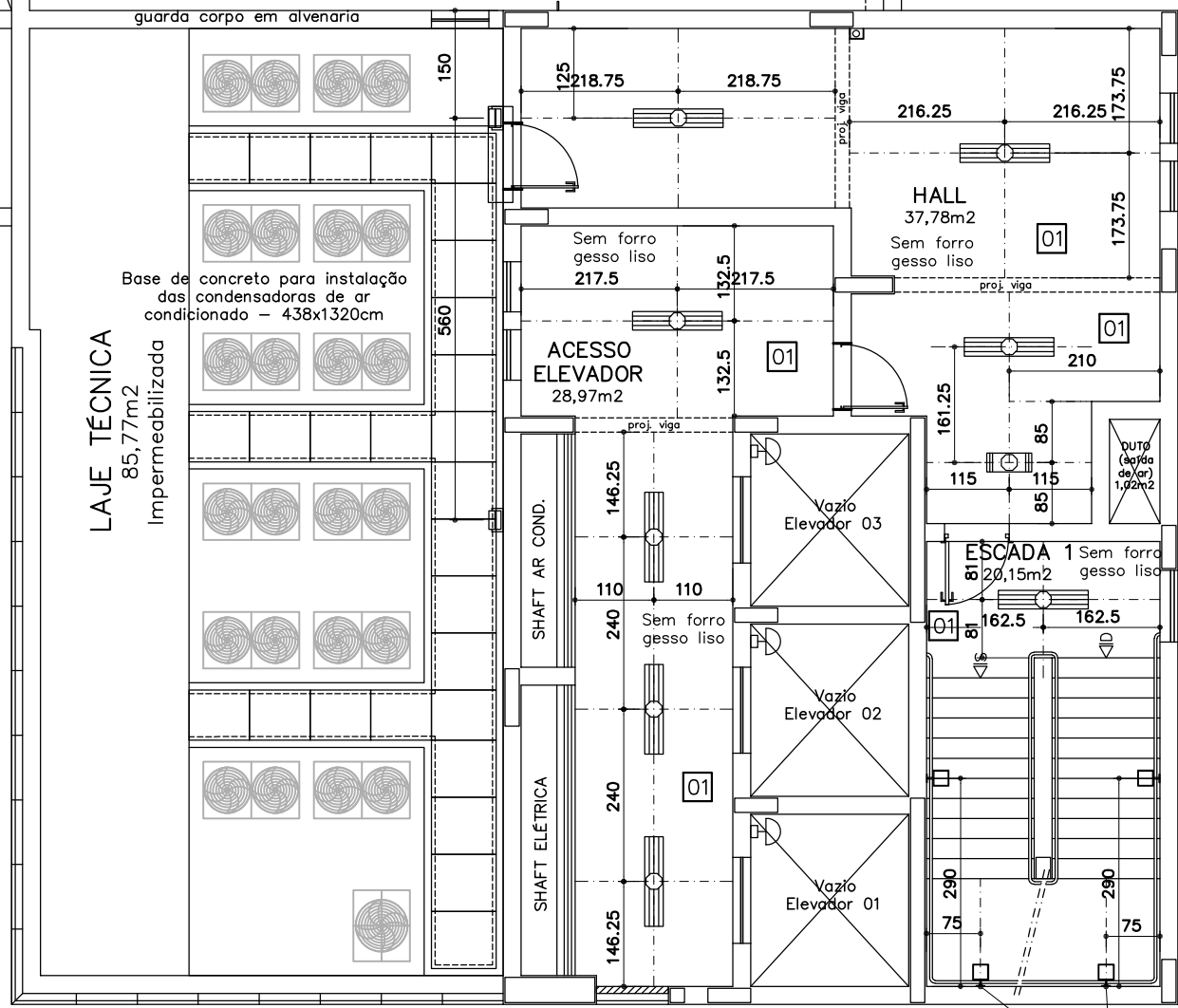
CONTEÚDO:	PLANTA 3º AO 6º PAVIMENTO, PLANTA 7º PAVIMENTO, DETALHE CORTINEIRO ESTRUTURADO E LEGENDAS	REVISÃO 01	22/05/20
DESENHO:	Daniela Teixeira Diniz Andrade	FOLHA:	02/03



PLANTA DE FORRO
ACESSO COBERTURA
ESCALA 1:100



PLANTA DE FORRO
BARRILETE
ESCALA 1:100



Mesmas luminárias mostradas no pavimento Barrilete

PARAFUSO COM BUCHA PARA
FIXAÇÃO DO SUPORTE NA LAJE

SUPORTE METÁLICO ATRITANDO,
FIXADO NA ALVENARIA, PARA
ESTRUTURAÇÃO DO CORTINEIRO DE
GESSO. DEVERÁ SER INSTALADO A
CADA 50cm.

FORRO OU TABEIRA DE GESSO
ACARTONADO

ALVENARIA

TRILHO DA PERSIANA
(A SER FIXADO
POSTERIORMENTE
COM BUCHA
ESPECIAL PARA
GESSO)

ESQUADRIA

DET CORTINEIRO ESTRUTURADO
ESCALA 1:10

ACABAMENTO DO FORRO	
CÓDIGO	DESCRIÇÃO
01	- SEM FORRO - GESSO LISO
02	- FORRO DE GESSO ACARTONADO ARAMADO (emassar e pintar) - JUNTAS DE DILATAÇÃO EM ALUMÍNIO NO PERÍMETRO - CORTINEIRO ESTRUTURADO OU FECHAMENTO VERTICAL (onde indicado)
03	- TABEIRA EM FORRO DE GESSO ACARTONADO (emassar e pintar)* - JUNTAS DE DILATAÇÃO EM ALUMÍNIO NO PERÍMETRO - FORRO ACÚSTICO EM FIBRA MINERAL (apoiado sobre perfil de aço tipo "I", resistente à umidade e fogo, painel 625mmX25mmX16mm) - CORTINEIRO ESTRUTURADO OU FECHAMENTO VERTICAL (onde indicado)
04	- TABEIRA EM FORRO DE GESSO ACARTONADO (emassar e pintar)* - JUNTAS DE DILATAÇÃO EM ALUMÍNIO NO PERÍMETRO - FORRO ACÚSTICO EM FIBRA MINERAL (apoiado sobre perfil de aço tipo "I", resistente à umidade e fogo, painel 625mmX1250mmX16mm) - CORTINEIRO ESTRUTURADO OU FECHAMENTO VERTICAL (onde indicado)
* AS TABEIRAS, ONDE SERÃO EMBUTIDAS AS PORTAS DE ROLO NO 1º PAVIMENTO (PORTARIA) DEVERÃO SER ESTRUTURADAS	

LEGENDA DE LUMINÁRIAS	
SÍMBOLO	ESPECIFICAÇÃO DA LUMINÁRIA
	LUMINÁRIA DE SOBREPOR PARA 2 LÂMPADAS LED TUBULARES T8 DE 10W. CORPO EM CHAPA DE AÇO TRATADA (COR BRANCA) E REFLETOR EM ALUMÍNIO. REF.: MODELO 2540, ITAM OU SIMILAR.
	LUMINÁRIA DE SOBREPOR PARA 2 LÂMPADAS LED TUBULARES T8 DE 18W. CORPO EM CHAPA DE AÇO TRATADA (COR BRANCA) E REFLETOR EM ALUMÍNIO. REF.: MODELO 2540, ITAM OU SIMILAR.
	LUMINÁRIA DE EMBUTIR PARA 2 LÂMPADAS LED TUBULARES T8 DE 10W. CORPO EM CHAPA DE AÇO TRATADA (COR BRANCA) E REFLETOR EM ALUMÍNIO. REF.: MODELO 2540, ITAM OU SIMILAR.
	LUMINÁRIA DE EMBUTIR PARA 2 LÂMPADAS LED TUBULARES T8 DE 18W. CORPO EM CHAPA DE AÇO TRATADA (COR BRANCA) E REFLETOR EM ALUMÍNIO. REF.: MODELO 2540, ITAM OU SIMILAR.
	LUMINÁRIA DE EMBUTIR PARA 4 LÂMPADAS LED TUBULARES T8 DE 10W. CORPO E ALETAS EM CHAPA DE AÇO TRATADA (COR BRANCA) E REFLETOR EM ALUMÍNIO. REF.: MODELO 2750, ITAM OU SIMILAR.
	LUMINÁRIA DE EMBUTIR PARA 1 LÂMPADA LED TIPO BULBO 12W. CORPO EM CHAPA DE AÇO TRATADA (COR BRANCA) E REFLETOR EM ALUMÍNIO. REF.: MODELO 2750, ITAM OU SIMILAR.
	LUMINÁRIA TIPO ARANDELA PARA 1 LÂMPADA LED TIPO BULBO 12W. CORPO E GRADE FRONTAL DE PROTEÇÃO EM ALUMÍNIO INJETADO (COR BRANCA) E DIFUSOR EM VIDRO PLANO JATEADO. REF.: MODELO TATU, ITAM OU SIMILAR.
	LUMINÁRIA RETANGULAR DE SOBREPOR TIPO ARANDELA, PARA 1 LÂMPADA LED TIPO BULBO 12W. CORPO EM CHAPA DE AÇO TRATADA (COR BRANCA) E DIFUSOR EM VIDRO PLANO JATEADO. REF.: MODELO OLIVINO, ITAM OU SIMILAR.
	PROJETOR LED RETANGULAR DE SOBREPOR DE 30W. CORPO EM ALUMÍNIO (COR PRETO FOSCO), FLUXO LUMINOSO DE 2700lm, TEMPERATURA DE COR 5000K, GRAU DE PROTEÇÃO IP-65. REF.: OSRAM OU SIMILAR.
	LUMINÁRIA DE EMBUTIR TIPO BALIZADOR, PARA 1 LÂMPADA LED TIPO BULBO 5W. CORPO E GRADE FRONTAL DE PROTEÇÃO EM ALUMÍNIO INJETADO (COR BRANCA) E DIFUSOR EM VIDRO PLANO TEMPERADO JATEADO. REF.: MODELO PIROPO, ITAM OU SIMILAR.
	PROJETOR TIPO ESPETO PARA JARDIM, PARA LÂMPADA LED 5W (TEMPERATURA DE COR 2700K). REF.: AVANTI, STELLA OU SIMILAR.
	ARANDELA COM 1 LÂMPADA DE LED, DE 12W, FIXADA EM CAIXA CONDULETE A 0,50m DO PONTO MAIS ALTO DO RESPECTIVO ANDAR. MODELO TATU, ITAM OU SIMILAR.

OBSERVAÇÕES:
- CONFERIR MEDIDAS NO LOCAL E CONSULTAR CADERNO DE ESPECIFICAÇÕES.
- AS LUMINÁRIAS FORAM LANÇADAS DE ACORDO COM O PROJETO ELÉTRICO

REVISÃO	DESCRIÇÃO	DATA	POR
REV-01	Para elaboração do orçamento e licitação da obra	22/05/20	DTDA
REV-00	INICIAL: enviado para elaboração dos complementares	10/10/19	DTDA
REVISÕES	DESCRIÇÃO	DATA	POR

PROMOTORIAS DE JUSTIÇA DE JUIZ DE FORA - MG			
DETALHAMENTO: FORRO			
CONTEÚDO:	PLANTA ACESSO COBERTURA, PLANTA BARRILETE, DETALHE CORTINEIRO ESTRUTURADO E LEGENDAS	REVISÃO 01	22/05/20
DESENHO:	Daniela Teixeira Diniz Andrade	FOLHA:	03/03